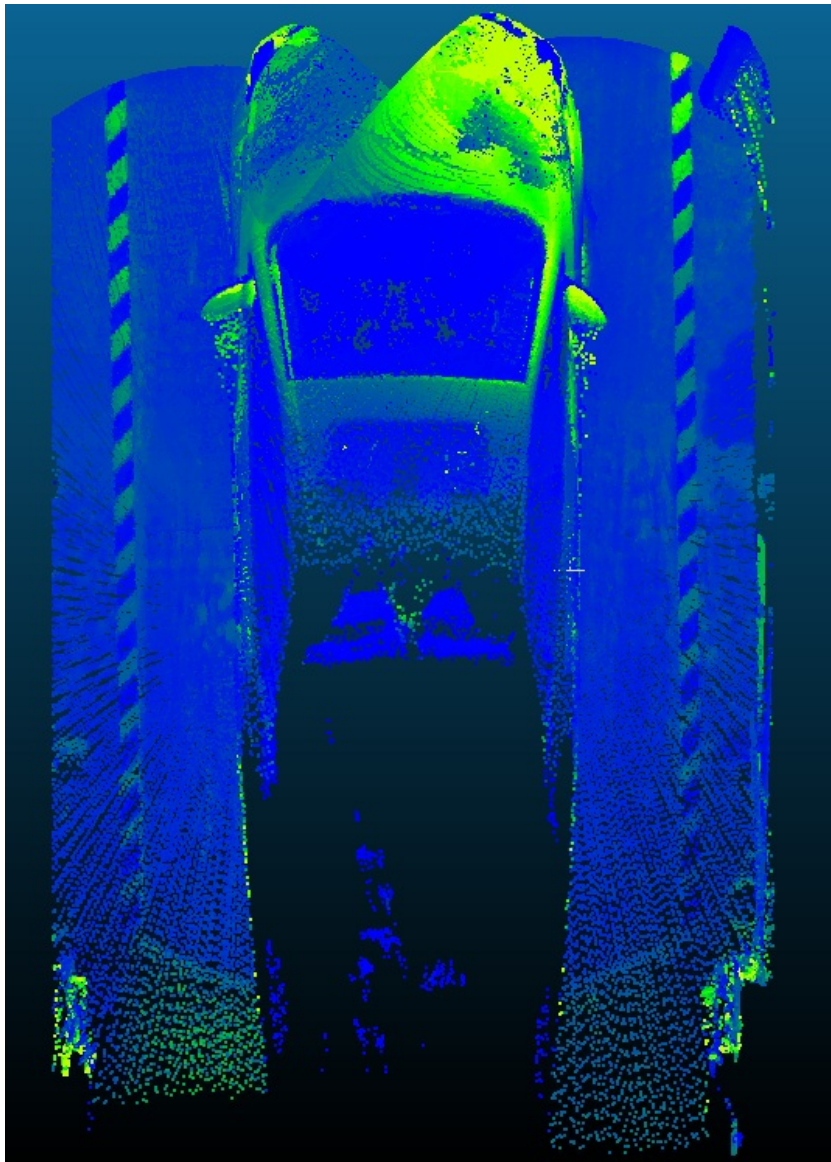
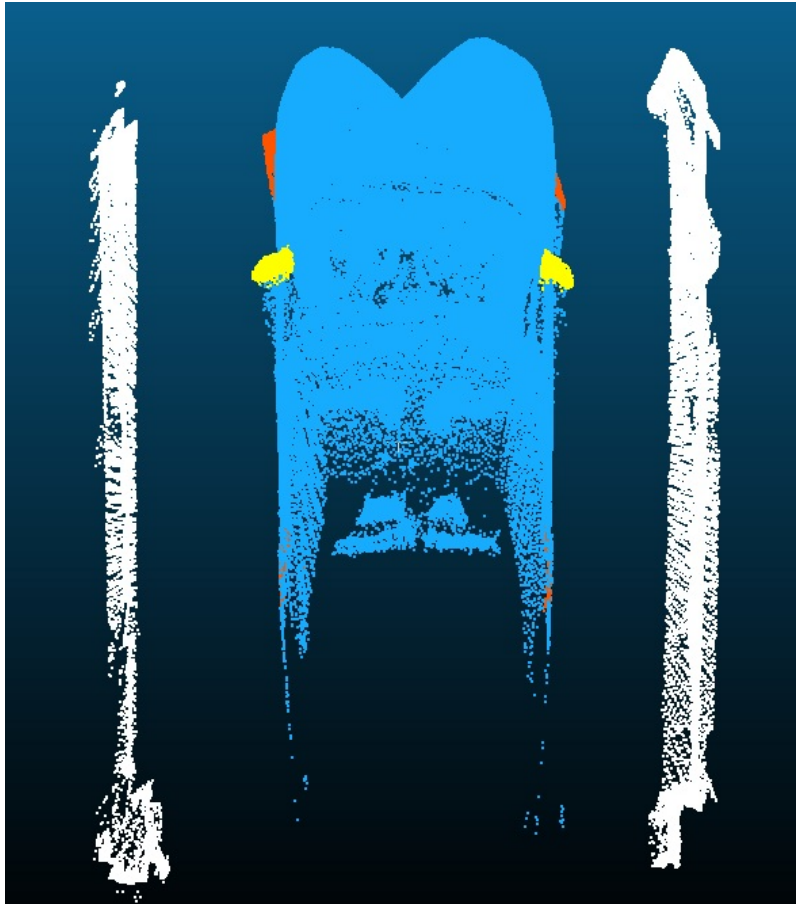




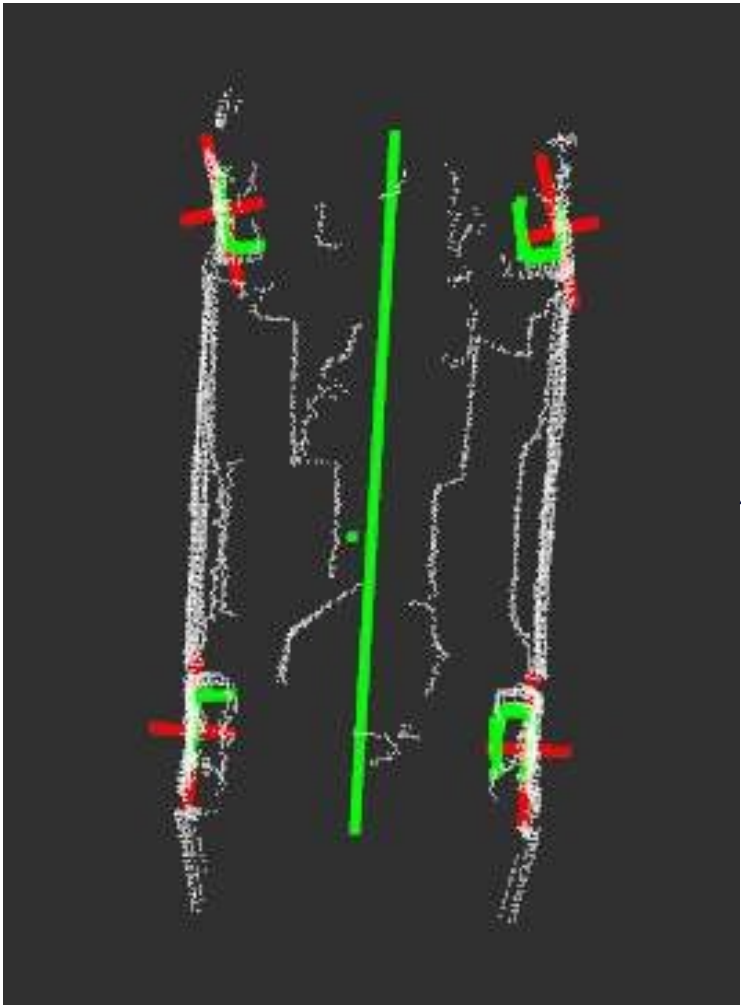
摄像机原始图像



雷达原始点云



后台处理后的识别效果：
蓝色是车身
黄色是后视镜
橘红色是轮胎
白色是其他



识别结果指示
红色十字指示的是前轮方向盘角度
绿色中轴线指示的是车身整体角度
绿色方框指示车轮位置及边界

利用摄像机数据与激光雷达数据融合，精准识别车辆的各个参数（坐标、角度、轴距、车宽、方向盘角度、后视镜状态等），系统实时识别，识别帧率10HZ，并能精准判断车辆是静止还是正在移动中。为后续搬运器自动搬运车辆入库提供精准参数。